



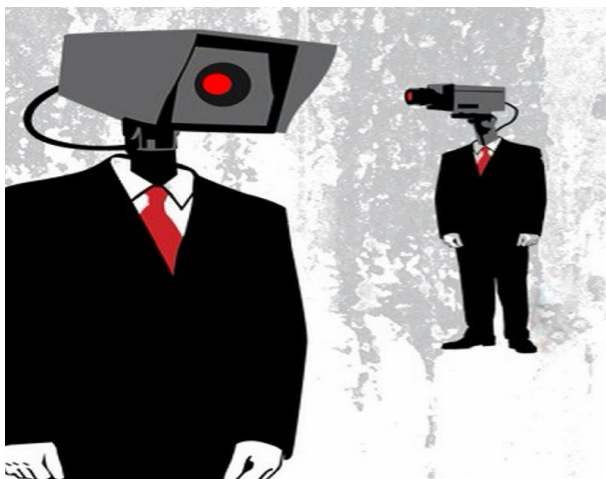
Pubblico Impiego - Inps

ASSEMBLEA DEL 2 OTTOBRE PRESSO L'INPS DI CAGLIARI

R.S.U. CAGLIARI - INPS SEDE PROVINCIALE

SEGRETERIE TERRITORIALI CAGLIARI

In allegato il comunicato in PDF



Cagliari, 03/10/2013

In data 2 ottobre 2013, presso i locali dell'ex-INPDAP di Cagliari, si è tenuta un'assemblea dei lavoratori dell'INPS, ex-ENPALS e ex-INPDAP.

Nel corso dell'assemblea, ampiamente partecipata, e nella quale sono intervenuti i rappresentanti delle rispettive RSU e delle OO.SS. territoriali e aziendali, è emerso, in maniera tangibile, il forte malcontento derivante dal paventato taglio lineare del fondo di produttività conseguente alla bocciatura da parte della Ragioneria dello Stato del piano contenente le misure di riduzione della spesa presentato dall'INPS. Il tutto in una situazione di disagio già generata dall'avvio, dal 01/10/2013, del processo d'integrazione fra INPS, ex-ENPALS e ex-INPDAP.

Il personale:

- Esprime la propria preoccupazione per l'ennesimo saccheggio ai danni delle retribuzioni dei lavoratori, già colpiti dal blocco dei contratti, dalla riduzione unilaterale del buono pasto e dal continuo aumento dei carichi di lavoro, soprattutto in previsione della riduzione del 10% del personale previsto dalla Legge di stabilità e della mancata proroga dei comandi, in imminente scadenza.
- Chiede a tutte le OO.SS. nazionali di attivarsi con ogni strumento al fine di contrastare l'ennesimo tentativo di utilizzare le retribuzioni dei lavoratori come facile cassa per soddisfare i risparmi di bilancio richiesti dalla Spending review.
- Come denunciato anche in altre occasioni, invita l'istituto a individuare i risparmi di bilancio in altre voci di spesa quali la reinternalizzazione dei servizi, i tagli alle consulenze e agli appalti esterni. A questo proposito l'Assemblea ha evidenziato, per l'ennesima volta, come la tendenza ad esternalizzare i servizi apra la strada al progressivo smantellamento del ruolo sociale e della funzionalità dell'Istituto.
- Aderisce a tutte le iniziative proposte dalle diverse OO.SS. mirate a scongiurare il taglio dell'incentivo. Qualora le azioni di lotta intraprese non dovessero sortire gli effetti sperati, l'Assemblea si riserva di promuoverne ulteriori.
- Relativamente alle problematiche logistiche e organizzative connesse al processo di unificazione degli Enti INPS e INPDAP, l'Assemblea condivide l'auspicio espresso dalle RSU e dalle OO.SS. affinché sia avviata al più presto la fase di concertazione a tutti i livelli.

Infine, l'Assemblea conferma lo stato d'agitazione già proclamato in passato sulle medesime problematiche.

Cagliari, 2 ottobre 2013

(A. Artudi) (B. Ugas) (M.G. Vargiu) (G. Meloni) (D. Medici)

RSU ex-ENPALS

(M. Ramondetti, M.G. Ibba, S. Dessupoiu)

RSU INPS Direzione Provinciale di Cagliari

(A. Artudi, O. Cois, M. Floris, M. Lostia, I. Marrocu, D. Medici, L. Meloni, F. Nieddu, G.F. Onnis, F. Sciarra)

RSU ex-INPDAP Direzione Provinciale di Cagliari

(A. Abis, G. Agri, F. Congiu, R. D'Isa, F. Farina)

RSU INPS Direzione Regionale

(A. Fiori, G. Meloni, F. Piras, U. Pizzi, M.G. Scalas)

